

**SCHEDA INSTALLAZIONE | INSTALLATION SHEET**

Il sistema è composto da 4 componenti in EPE (polietilene espanso), Riduzione in EPP (polipropilene espanso) per la distribuzione dell'aria, e da 2 componenti in materiale PP (polipropilene) per il raccordo e fissaggio degli stessi.

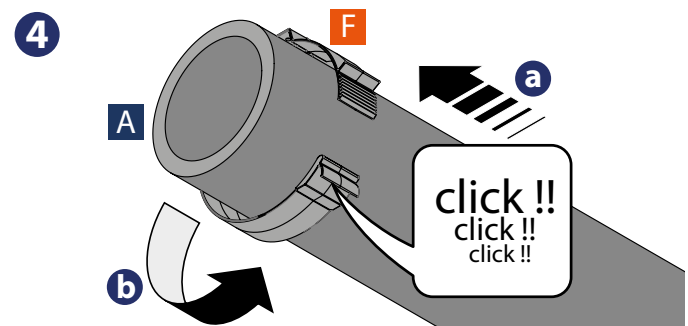
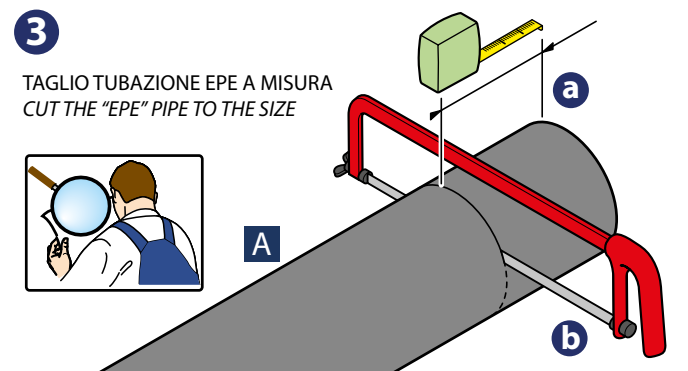
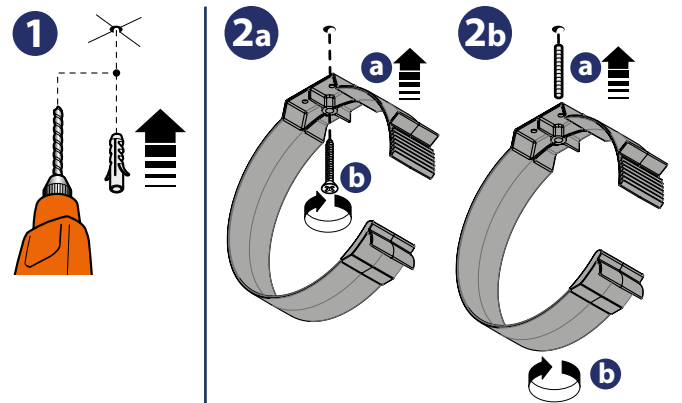
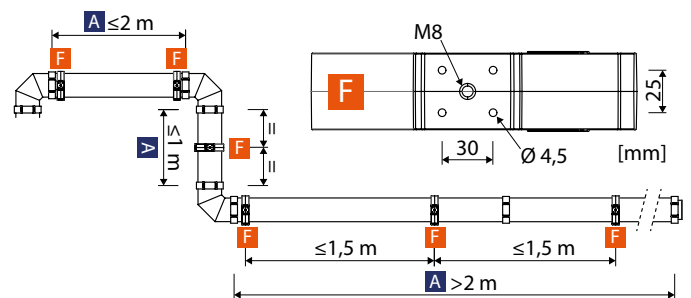
The system consists of 4 components in EPE (expanded polyethylene), EPP reduction (expanded polypropylene) for air distribution, and 2 components in PP material (polypropylene) for the connection and fixing of the same.

Componenti Components	Descrizione/Materiale Description/Material	DN	Codice Code
A	Tubo (2 metri) Ducting (2 meters)	125	<b>7046250</b>
		160	<b>7046252</b>
		200	<b>7046253</b>
B	Curva 90° 90° Bend	125	<b>7046255</b>
		160	<b>7046257</b>
		200	<b>7046258</b>
C	Curva 45° 45° Bend	125	<b>7046260</b>
		160	<b>7046262</b>
		200	<b>7046263</b>
D	Deviazione a Tee T-Connector	125	<b>7046265</b>
		160	<b>7046266</b>
E	Riduzione Reduction	EPP 125/ 160	<b>7046245</b>
R	Raccordo Duct coupling	125	<b>7046270</b>
		160	<b>7046272</b>
		200	<b>7046273</b>
F	Collare di Fissaggio Pipe clamp	125	<b>7046275</b>
		160	<b>7046277</b>
		- 200	<b>7046278</b>

**UTILIZZO DEL COLLARE - USE OF PIPE CLAMP**

Il collare **F** è utile per il fissaggio delle tubazioni EPE a soffitto o a parete. Utilizzare lo schema successivo per calcolare la quantità minima consigliata di collari da installare. È possibile fissare il collare direttamente sulla superficie desiderata mediante l'utilizzo di viti, o mantenerlo ad una quota di distanza avvitandolo su una barra filettata.

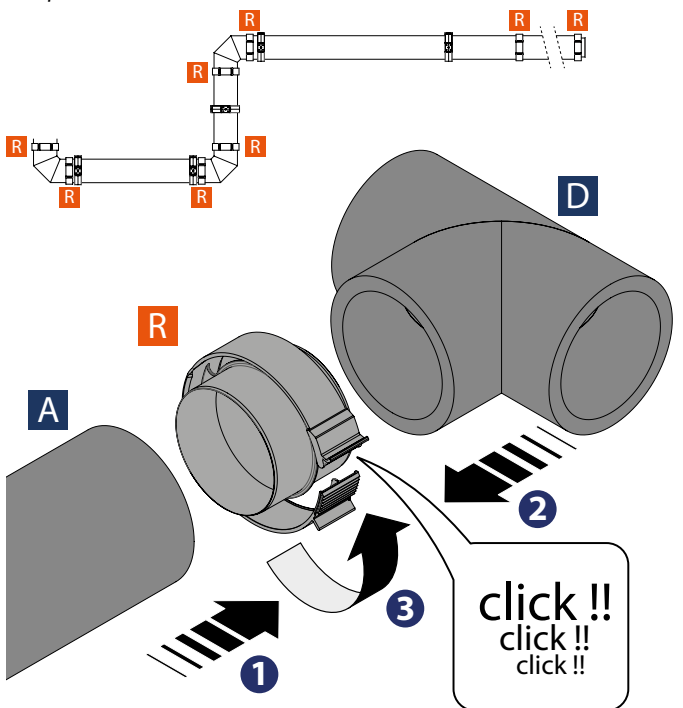
The pipe clamp **F** is useful for fixing EPE pipes to the ceiling / wall. Use the following scheme to calculate the minimum recommended quantity of clamps to be installed. It is possible to fix the pipe clamp directly on the desired surface by using screws, or keep it at a distance by screwing it onto a threaded rod.



**UTILIZZO DEL RACCORDO - USE OF THE DUCT COUPLING**

Il Raccordo **R** deve essere sempre utilizzato per il collegamento fra 2 componenti EPE.

The Duct coupling **R** must always be used for the connection of 2 EPE components.




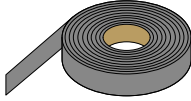
# SCHEDA INSTALLAZIONE | INSTALLATION SHEET

## INDICAZIONI AGGIUNTIVE DI INSTALLAZIONE - ADDITIONAL INSTALLATION INSTRUCTIONS

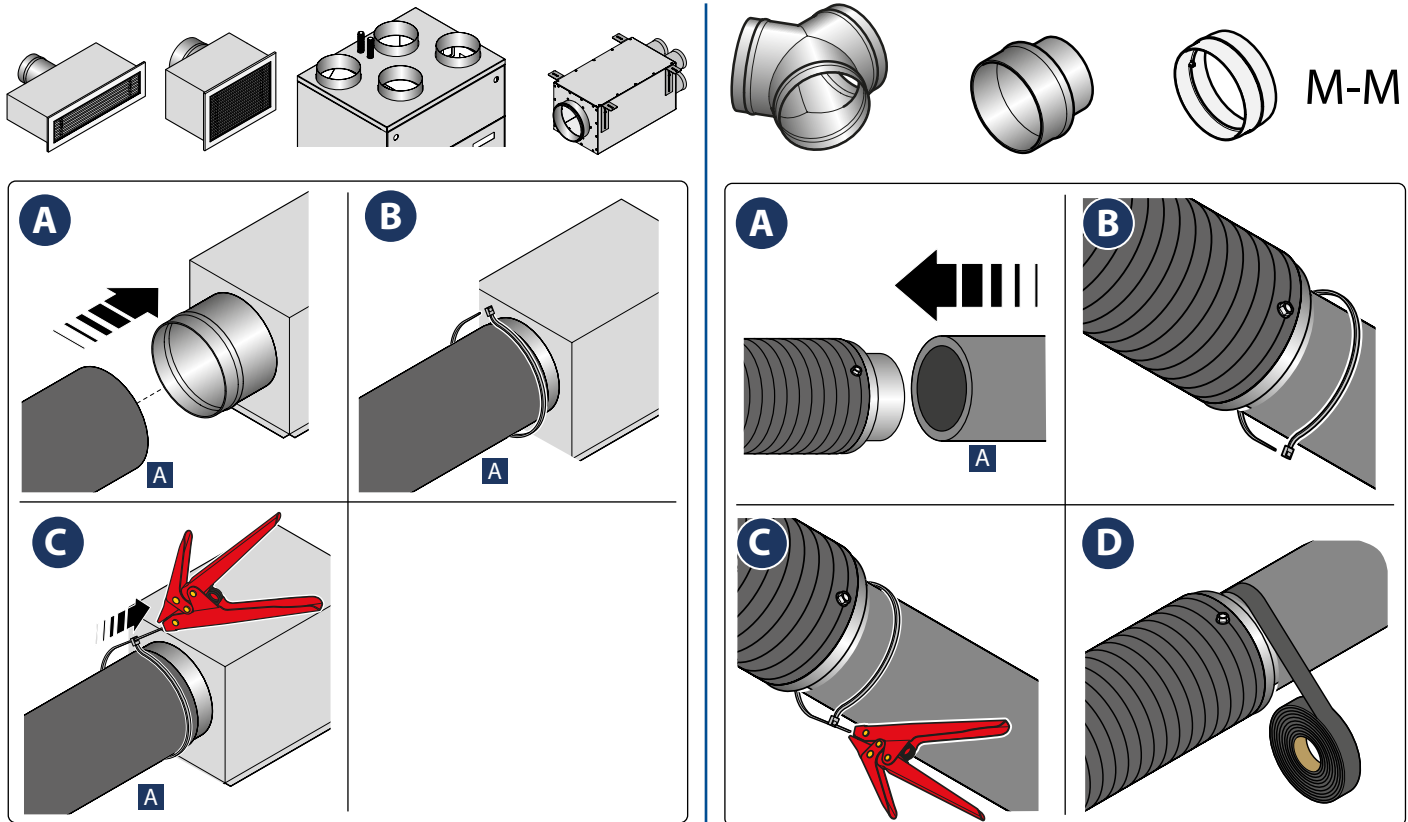
Per il collegamento della tubazione EPE **A** ai vari componenti di un impianto di trattamento dell'aria è sufficiente l'utilizzo di fascette. Per le zone che necessitano di isolamento termico si consiglia l'eventuale aggiunta della guaina isolante adesiva. Qui sotto illustriamo alcuni esempi di collegamento e fissaggio della tubazione EPE.

The use of clamps is sufficient for connecting the EPE pipe **A** to the various components of an air treatment system. For areas that require thermal insulation, we recommend the possible addition of the adhesive insulating strip. Below we illustrate some examples of connection and fixing of the EPE pipe.


### Attrezzatura acquistabile - Available tools


	<p><b>7045010</b> Fascette Plastic band</p>		<p><b>6512011</b> Guaina isolante adesiva Adhesive insulation strip</p>
---	---	--	---

### ESEMPI DI COLLEGAMENTO - CONNECTION EXAMPLES



### SMALTIMENTO - DISPOSAL

 Non disperdere nell'ambiente. Per lo smaltimento degli imballaggi e dei prodotti a fine vita, fare sempre riferimento alle leggi locali che recepiscono le Direttive 2018/851/UE e 2018/852/UE. In Italia riferirsi ai D.Lgs 152/2006 "Testo Unico in materia Ambientale" (T.U.A.) Art. 219, comma 5 riformato dal D.Lgs 116/2020. Verificare con le autorità locali le modalità di raccolta differenziata in vigore attenendosi alle normative vigenti. Tramite il QR-Code del prodotto è possibile visualizzare la guida sulla etichettatura per la corretta gestione dei rifiuti.

 Do not dispose of in the environment. For the disposal of packaging and end-of-life products, always refer to the local laws implementing Directives 2018/851/EU and 2018/852/EU. In Italy refer to D.Lgs 152/2006 "Testo Unico in materia Ambientale" (T.U.A.) Art. 219, comma 5 reformed by D.Lgs 116/2020. Check with the local authorities on the waste collection methods in force by following the regulations in force. Via the QR-Code of the product you can view the labelling guide for correct waste management.

